

Stropy zespolone z podporami montażowymi oraz dodatkowym zbrojeniem górnym

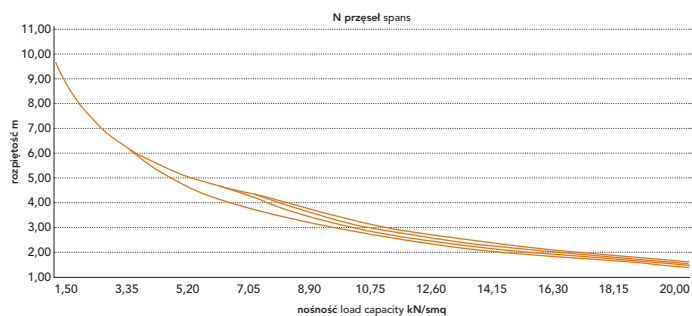
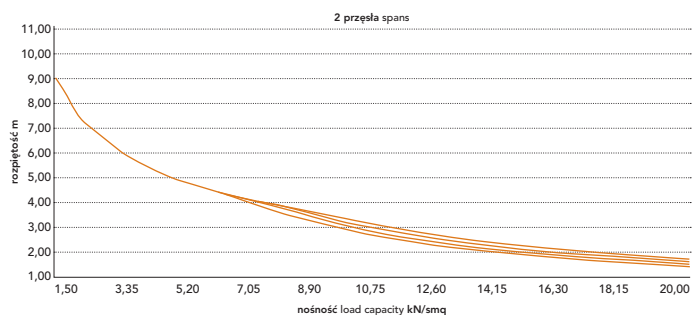
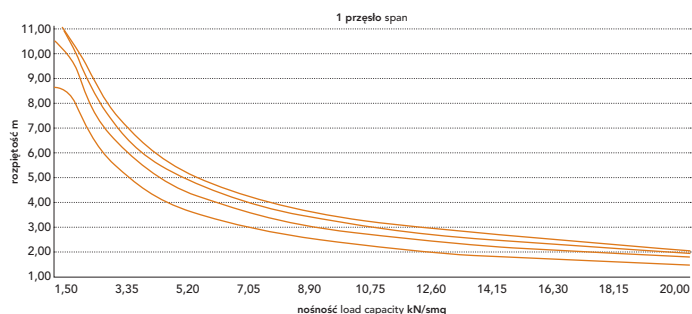
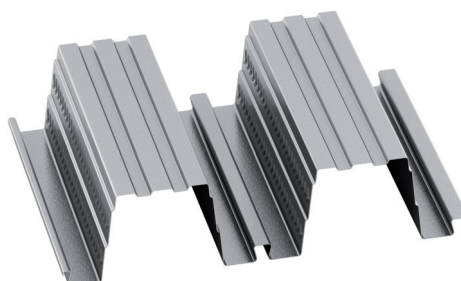
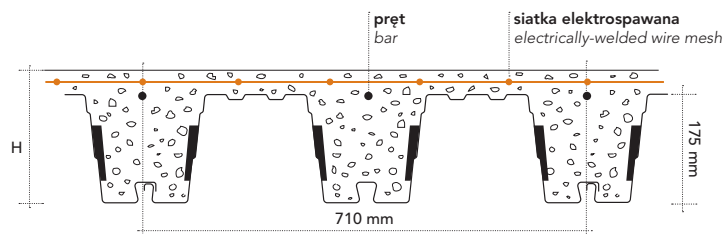
Floors with collaborating plates with struts and negative reinforcement

Перекрытия из взаимодействующих листов с «негативной» арматурой и использованием системы дополнительных стоек-опор

Stropy s vazebními plechy s podpěrami a zápornou výztuží

Stropy s väzobnými platňami s podperami a zápornou výztužou

EGB 2000® H=22 cm



EGB 2000® H=22 cm

Właściwości przekrojów blach Section properties

Grubość Thickness	Waga Weight	
	kg/m ²	kg/m
0,8 mm	13,27	9,42
0,9	16,58	11,77
1,2	19,90	14,13
1,35	22,38	15,80

WŁAŚCIWOŚCI

Characteristics
Характеристики
Vlastnosti
Vlastnosti

Siatka ø 6 mm
o oczkach spawanych
150x150 mm

Pręt wzmacnieniowy
ø 8 mm

Grid ø 6 mm
welded mesh
150x150 mm

Reinforcement bar
ø 8 mm

Сетка ø 6 мм со
сварным звеном
от 150x150 мм

Армирующий стержень
ø 8 мм

Rošt ø 6 mm
svařovaná síť
150x 50 mm

Vyztužovací tyč
ø 8 mm

Zvarené **pletivo** s
mřížkou ø 6 mm
150x150 mm

Výstužná tyč
ø 8 mm

EGB 2000® H=22 cm																	▲▲ 1 przęsło 1 span	
Grubość Thickness	Obciążenie użytkowe w stadium eksploatacji, równomiernie rozłożone (kN/m²) - Useful working overload, uniformly distributed (kN/m²)																	
mm	1,50	2,00	2,50	3,00	3,50	4,00	4,50	5,00	5,50	6,00	7,00	8,00	10,00	12,00	15,00	20,00	Maksymalna rozpięto stropów w m - Maximum span in m for floors	
	0,8	8,35	8,23	6,82	5,87	5,18	4,66	4,25	3,92	3,64	3,41	3,04	2,76	2,36	2,08	1,78	1,47	
1,0	10,49	9,62	8,01	6,92	6,14	5,54	5,06	4,68	4,36	4,09	3,67	3,34	2,86	2,53	2,18	1,81		
1,2	11,35	10,31	8,72	7,56	6,72	6,08	5,57	5,15	4,81	4,52	4,06	3,70	3,18	2,82	2,44	2,01		
1,35	11,43	10,39	9,22	8,01	7,13	6,45	5,92	5,49	5,13	4,82	4,33	3,95	3,40	3,02	2,62	2,08		

EGB 2000® H=22 cm																	▲▲▲ 2 przęsła 2 spans	
Grubość Thickness	Obciążenie użytkowe w stadium eksploatacji, równomiernie rozłożone (kN/m²) - Useful working overload, uniformly distributed (kN/m²)																	
mm	1,50	2,00	2,50	3,00	3,50	4,00	4,50	5,00	5,50	6,00	7,00	8,00	10,00	12,00	15,00	20,00	Maksymalna rozpięto stropów w m - Maximum span in m for floors	
	0,8	8,91	7,71	6,90	6,30	5,83	5,46	5,14	4,88	4,65	4,45	3,99	3,52	2,81	2,35	1,88	1,41	
1,0	8,91	7,71	6,90	6,30	5,83	5,46	5,14	4,88	4,65	4,45	4,12	3,71	2,96	2,47	1,98	1,48		
1,2	8,91	7,71	6,90	6,30	5,83	5,46	5,14	4,88	4,65	4,45	4,12	3,86	3,12	2,60	2,08	1,56		
1,35	8,91	7,71	6,90	6,30	5,83	5,46	5,14	4,88	4,65	4,45	4,12	3,86	3,25	2,71	2,17	1,63		

EGB 2000® H=22 cm																	▲▲▲▲ N przęsła N spans	
Grubość Thickness	Obciążenie użytkowe w stadium eksploatacji, równomiernie rozłożone (kN/m²) - Useful working overload, uniformly distributed (kN/m²)																	
mm	1,50	2,00	2,50	3,00	3,50	4,00	4,50	5,00	5,50	6,00	7,00	8,00	10,00	12,00	15,00	20,00	Maksymalna rozpięto stropów w m - Maximum span in m for floors	
	0,8	9,60	8,32	7,44	6,79	6,29	5,82	5,31	4,89	4,55	4,26	3,80	3,45	2,90	2,41	1,93	1,45	
1,0	9,60	8,32	7,44	6,79	6,29	5,88	5,55	5,26	5,02	4,80	4,36	3,82	3,05	2,54	2,04	1,53		
1,2	9,60	8,32	7,44	6,79	6,29	5,88	5,55	5,26	5,02	4,80	4,45	4,02	3,22	2,68	2,14	1,61		
1,35	9,60	8,32	7,44	6,79	6,29	5,88	5,55	5,26	5,02	4,80	4,45	4,16	3,35	2,79	2,23	1,67		