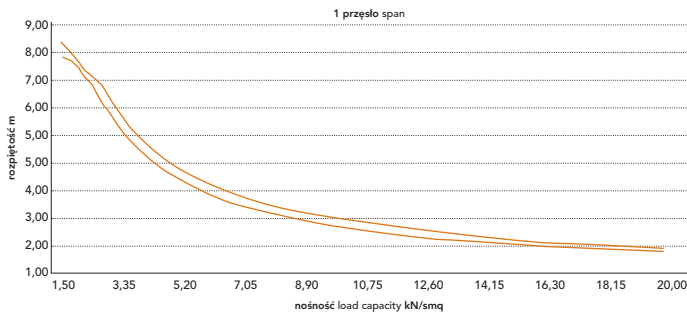
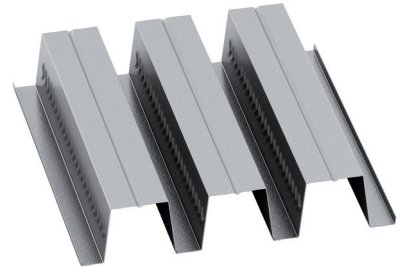
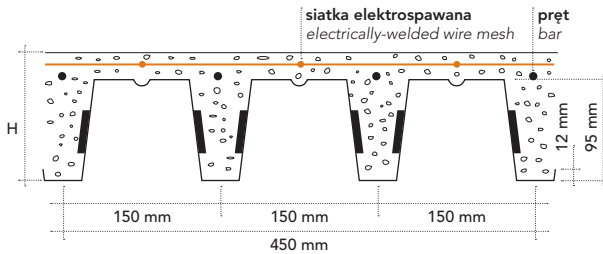


Podstawą do kalkulacji był **Eurokod 4** "Projektowanie konstrukcji ze stali wielowarstwowej i betonu", Część 1-1 "Zasady ogólne i zasady dotyczące budownictwa".  
 The calculation approach is provided by the **Eurocode 4** "Design of composite steel and concrete structures", Part 1-1 "General rules and rules for building".

## EGB 1001 H=17 cm



## EGB 1001 H=17 cm

▲ ▲ 1 przęsło 1 span

Grubość Thickness mm	Obciążenie użytkowe w stadium eksploatacji, równomiernie rozłożone (kN/m <sup>2</sup> ) - Useful working overload, uniformly distributed (kN/m <sup>2</sup> )															
	1,50	2,00	2,50	3,00	3,50	4,00	4,50	5,00	5,50	6,00	7,00	8,00	10,00	12,00	15,00	20,00
	Maksymalna rozpiętość stropów w m - Maximum span in m for floors															
0,8	8,90	8,24	7,36	6,36	5,64	5,08	4,65	4,30	4,00	3,76	3,36	3,06	2,62	2,32	2,00	1,66
1,0	9,30	8,45	7,85	6,91	6,12	5,52	5,05	4,67	4,35	4,08	3,65	3,32	2,84	2,51	2,17	1,80

### WŁAŚCIWOŚCI

Characteristics  
 Характеристики  
 Vlastnosti  
 Vlastnosti

**Siatka**  $\varnothing$  6 mm  
 o oczkach spawanych  
 150x150 mm

**Pręt wzmacnieniowy**  
 $\varnothing$  8 mm

**Grid**  $\varnothing$  6 mm  
 welded mesh  
 150x150 mm

**Reinforcement bar**  
 $\varnothing$  8 mm

**Сетка**  $\varnothing$  6 мм со  
 сварным звеном  
 от 150x150 мм

**Армирующий стержень**  
 $\varnothing$  8 мм

**Rošt**  $\varnothing$  6 mm  
 svařovaná síť  
 150x 50 mm

**Vytužovací tyč**  
 $\varnothing$  8 mm

**Zvarené pletivo** s  
 mřížkou  $\varnothing$  6 mm  
 150x150 mm

**Výstužná tyč**  
 $\varnothing$  8 mm